



## Использование пищевых продуктов

### Использование пищевых продуктов при производстве напитков

Ниже представлен список рекомендованных продуктов. Для более точной информации всегда сверяйте правильно подобранный продукт, уровень вязкости и класс консистенции.

В зависимости от целей и условий использования (температура, нагрузка и т.д.) может потребоваться специальный продукт, не указанный в данном списке.

Рекомендованный продукт	Лучше	Самый лучший	Замечания
<b>Foodmax Grease ALU M 2</b>	Foodmax Grease ASP 2	Foodmax Grease CAS M2	
<b>Foodmax AW</b>	Foodmax PAO AW		Foodmax PAO AW обладает лучшими противоизносными свойствами, более низкой температур.
<b>Foodmax Gear</b>	Foodmax Gear PAO		Foodmax PAO Gear обладает лучшими противоизносными свойствами, более низкой температур

### Обработка концентратов/подсластителей:

Смазывание	Использование	Соответствующий продукт H1
Насосы – Закрытая ЗП	Редукторное масло	Foodmax Gear PAO 100 & 220
Микшер – насос-- вал, Роликовые подшипники	Смазка NLGI 2, водостойкая	Foodmax Grease ALU M 2
Микшер – редуктор	Редукторное масло	Foodmax Gear PAO 220-460 или Foodmax Gear PAG 220 до 460 (для червячной передачи)

### Смешивание сиропа:

Смазывание	Использование	Соответствующий продукт H1
Насосы – Закрытая ЗП	Редукторное масло	Foodmax Gear PAO 100 & 220
Микшер – насос-- вал, Роликовые подшипники	Смазка NLGI 2, водостойкая	Foodmax Grease ALU M 2
Микшер – редуктор	Редукторное масло	Foodmax Gear PAO 220-460 или Foodmax Gear PAG 220 до 460 (для червячной передачи)

All performance data on this Technical Info Sheet are indicative only and can vary during production

**Matrix Specialty Lubricants BV - [info@lubes-portal.com](mailto:info@lubes-portal.com) - [www.lubes-portal.com](http://www.lubes-portal.com)**



## Установка умягчения (воды):

Смазывание	Использование	Соответствующий продукт H1
Самосмазыв. клапаны управления		Безмасляный

## CO<sup>2</sup>:

Смазывание	Использование	Соответствующий продукт H1
Самосмазыв. клапаны управления		Безмасляный

## Автопогрузчик:

Смазывание	Использование	Соответствующий продукт H1
Роликовые подшипники	Смазка NLGI 2, водостойкая	Foodmax Grease ALU M 2
Цепь	Цепные масла	Foodmax Chain
Гидравлика	Гидравлические масла	Foodmax AW 68

## Де-упаковщик (канистры):

Смазывание	Использование	Соответствующий продукт H1
Редуктор	Редукторное масло	Foodmax Gear PAO 220-460 или Foodmax Gear PAG 220 до 460 (для червячной передачи)
Вакуумный насос	Масло для вакуум. насосов	Foodmax Air 100
Роликовые подшипники	Смазка NLGI 2, водостойкая	Foodmax Grease ALU M 2
Гидравлика	Гидравлические масла	Foodmax AW 46 & 68

## Де-упаковщик (бутылки) :

Смазывание	Использование	Соответствующий продукт H1
Цепной конвейер	Водорастворимые продукты	—
Приводные цепи	Цепные масла	Foodmax Chain
Роликовые подшипники	Смазка NLGI 2, водостойкая	Foodmax Grease ALU M 2
Редуктор	Редукторные масла	Foodmax Gear PAO 220-460 или Foodmax Gear PAG 220 до 460 (для червячной передачи)

## Моечная машина:

Смазывание	Использование	Соответствующий продукт H1
Роликовые подшипники	Смазка NLGI 2, водостойкая	Foodmax Grease ALU M 2
Редуктор	Редукторные масла	Foodmax Gear PAO 220-460 или Foodmax Gear PAG 220 до 460 (для червячной передачи)

All performance data on this Technical Info Sheet are indicative only and can vary during production

**Matrix Specialty Lubricants BV - [info@lubes-portal.com](mailto:info@lubes-portal.com) - [www.lubes-portal.com](http://www.lubes-portal.com)**



## Наполнение бутылок (разлив):

Смазывание	Использование	Соответствующий продукт H1
Система смазывания	Рециркуляция	Foodmax Gear 100 & 150
Вращающийся наполнитель: роликовые подшипники основного вала	Автоматическая система смазывания	Foodmax Grease ASP 2
Вращающийся наполнитель: уплотнения & подшипники	Силиконовая смазка	Foodmax Grease SI 3
Линейный наполнитель: цепной конвейер	Водорастворимые продукты	—
Роликовые подшипники	Смазка NLGI 2, водостойкая	Foodmax Grease ALU M 2
Редуктор	Редукторное масло	Foodmax Gear PAO 220-460 или Foodmax Gear PAG 220 до 460 (для червячной передачи)

## Укупорочная машина

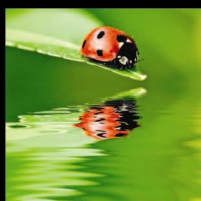
Смазывание	Использование	Соответствующий продукт H1
Головка закаточной машины – роликовые подшипники	Смазка NLGI 1, водостойкая	Foodmax Grease ALU M 1
Головка закаточной машины – роликовые подшипники	Автоматическая система смазывания	Foodmax Grease ALU M 00
Система смазывания	Проточная/рециркуляция	Foodmax Gear PAO 150 & 220 Foodmax Gear 150 (для поперечной с.см)
Система смазывания	Рециркуляция	Foodmax AW 100
Роликовые подшипники	Смазка NLGI 1 или 2, водостойкая	Foodmax Grease ALU M 1 или 2
Редуктор	Редукторные масла	Foodmax Gear PAO 220
Главный привод – редуктор	Редукторные масла	Foodmax Gear PAO 220-460 или Foodmax Gear PAG 220 до 460 (для червячной передачи)

## Выдувное формовочное оборудование:

Смазывание	Использование	Соответствующий продукт H1
Роликовые подшипники	Смазка NLGI 2, водостойкая	Foodmax Grease ALU M 2
Кулачки	Смазка NLGI 2, водостойкая	Foodmax Grease ALU M 2
Роликовые подшипники и кулачки	Автоматическая система смазывания	Foodmax Grease ASP 2
Конвейер предварительного подогрева	Цепные масла	Foodmax Chain
Трубы подогрева	Масло-теплоноситель	Foodmax HTF
Формы охлаждения	Вода либо СОЖ	Foodmax Freeze
Воздушный компрессор	Безмасляный воздух	Foodmax Air 100
Воздушный компрессор - поршень	Компрессорное масло	Foodmax Air 100
Редуктор	Редукторное масло	Foodmax Gear PAO 220-460 или Foodmax Gear PAG 220 до 460 (для червячной передачи)

All performance data on this Technical Info Sheet are indicative only and can vary during production

**Matrix Specialty Lubricants BV - info@lubes-portal.com - www.lubes-portal.com**



## Заполнение (картон):

Смазывание	Использование	Соответствующий продукт Н1
Гидравлика	Гидравлическое масло	Foodmax AW 32
Система смазывания	Поперечная	Foodmax Gear 320
Роликовые подшипники	Смазка NLGI 2, водостойкая	Foodmax Grease ALU M 2
Роликовые подшипники и кулачки	Смазка NLGI 0 (автоматическая)	Foodmax Grease Alu M 0
Уплотнения (перекись)	Смазка для экстремальных условий работы	Foodmax Grease Fluor HT 2
Редуктор	Редукторное масло	Foodmax Gear PAO 220-460 или Foodmax Gear PAG 220 до 460 (для червячной передачи)

## Маркировка :

Смазывание	Использование	Соответствующий продукт Н1
Роликовые подшипники	Смазка NLGI 2, водоотталкивающая	Foodmax Grease Alu M 2
Редуктор	Редукторное масло	Foodmax Gear PAO 220-460 или Foodmax Gear PAG 220 до 460 (для червячной передачи)
Редуктор – агрегат	Редукторное масло	Foodmax Gear PAO 150
Роликовые подшипники – горячие уплотнения	Смазка NLGI 2, высокотемпературная	Foodmax Grease TFS
Система смазывания	Рециркуляция	Foodmax AW 100 или Foodmax Gear 150

## Упаковщик:

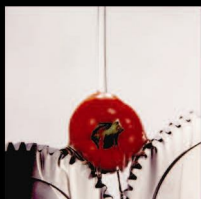
Смазывание	Использование	Соответствующий продукт Н1
Роликовые подшипники	Смазка NLGI 2, водостойкая	Foodmax Grease ALU M 2
Редуктор	Редукторное масло	Foodmax Gear 220-460
Система смазывания	Цепное масло	Foodmax Gear 220
Термоусадочная камера:	Цепные масла, высокотемпературные	Foodmax Chain HT
Система смазывания		

## Паллетизирование:

Смазывание	Использование	Соответствующий продукт Н1
Роликовые подшипники	Смазка NLGI 2, водостойкая	Foodmax Grease ALU M 2
Гидравлика	Гидравлическое масло	Foodmax AW 68 (optional)
Редуктор	Редукторное масло	Foodmax Gear PAO 220-460 or Foodmax Gear PAG 220 до 460 (для червячной передачи)

All performance data on this Technical Info Sheet are indicative only and can vary during production

**Matrix Specialty Lubricants BV - [info@lubes-portal.com](mailto:info@lubes-portal.com) – [www.lubes-portal.com](http://www.lubes-portal.com)**



## Общее смазывание

Таблица выбора Пищевых спреев

	Цепи	Скользкая часть	Открытый редуктор	Пропитанное масло	Общее смазывание	Анти-адгезив	Обезвоживание	Анти-коррозия	Одобрения NSF/InS
Foodmax Multi Spray									H1
Foodmax Easy Spray									H1
Foodmax Silicon Spray									H1
Foodmax Grease Spray									H1
Foodmax DDO Spray									H1, 3H
Foodmax DWF Spray									H1

All performance data on this Technical Info Sheet are indicative only and can vary during production

**Matrix Specialty Lubricants BV - [info@lubes-portal.com](mailto:info@lubes-portal.com) – [www.lubes-portal.com](http://www.lubes-portal.com)**